

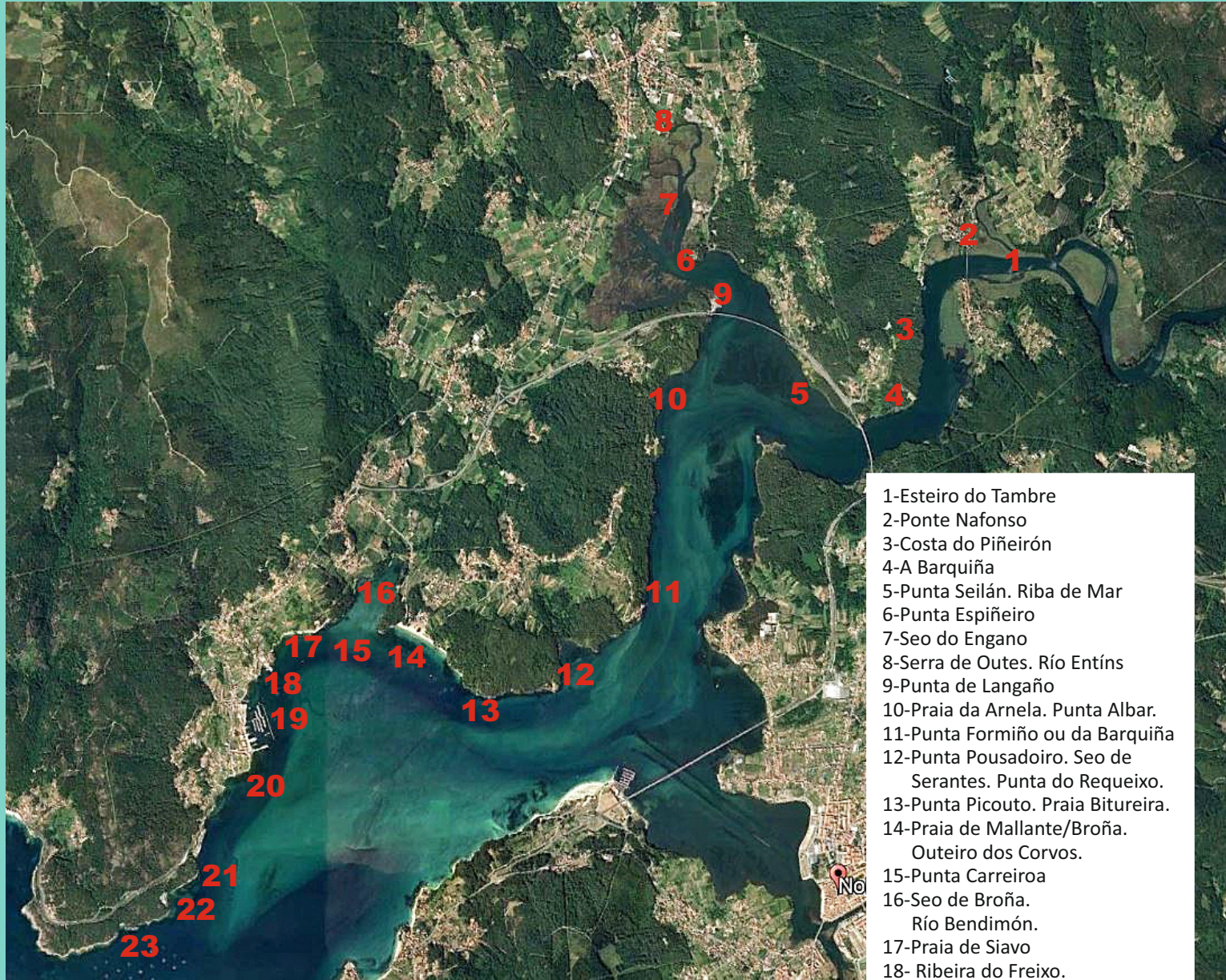


COSTA DE OUTES

Adela Leiro, Mon Daporta
xaneiro 2019



Distancia: 24 km (lineal) + camiñadas
Dificultade: baixa



- 1-Esteiro do Tambre
- 2-Ponte Nafonso
- 3-Costa do Piñeirón
- 4-A Barquiña
- 5-Punta Seilán. Riba de Mar
- 6-Punta Espiñeiro
- 7-Seo do Engano
- 8-Serra de Outes. Río Entíns
- 9-Punta de Langaño
- 10-Praia da Arnela. Punta Albar.
- 11-Punta Formiño ou da Barquiña
- 12-Punta Pousadoiro. Seo de Serantes. Punta do Requeixo.
- 13-Punta Picouto. Praia Bitureira.
- 14-Praia de Mallante/Broña. Outeiro dos Corvos.
- 15-Punta Carreira
- 16-Seo de Broña. Río Bendimón.
- 17-Praia de Siavo
- 18- Ribeira do Freixo. Praia de Picouso
- 19-O FREIXO: porto
- 20-Punta Corveira
- 21-Punta Pequena
- 22-Praia Cotarín
- 23-Praia da Arnela/Cambrona

O concello de Outes está situado na marxe dereita da ría de Muros e Noia, co Tambre facendo linde polo sur.

A costa é protexida e está ocupada por amplas áreas de marismas nos esteiros dos ríos (Tambre, Entíns, Bendimón...), algúns areas e zonas de cantís de pouca altura.

Acolle importantes bancos marisqueiros.

Conta con áreas de grande interese natural asociadas ao río Tambre, protexido no LIC/ZEC "Esteiro do Tambre".

As principais actividades son os servizos, a industria (estaleiros, serradoiros...), a pesca, o marisqueo e a agricultura.

Conserva un importante patrimonio cultural: castros, mámoas, pontes, hórreos (chamados localmente moas), cruceiros, igrexas...

A costa de Outes ofrece lugares de moito interese, en especial nos esteiros dos ríos. En moitas zonas o litoral está ocupado por instalacións industriais, moitas delas abandonadas (estaleiros, serradoiros...) ou portuarias e por propiedades privadas, que en xeral dificultan ou impiden o acceso ao mar. Propoñemos un percorrido para coñecer os puntos máis destacados e accesibles, combinando desprazamentos por estrada con pequenas camiñadas. No caso de dispoñer de tempo poderíanse visitar moitos máis lugares, tendo en conta que non existen camiños ou os que hai non son aptos para coches.

PERCORRIDO

Comezamos en **Pontenafonso**, onde podemos ver a **ponte medieval** e as vistas do **esteiro do Tambre**, seguindo o paseo das súas beiras. Collemos logo a estrada a Serra de Outes e seguimos a carón do esteiro pola **costa do Piñeirón**; e máis adiante podemos facer un pequeno desvío á **Barquiña**. Continuamos seguindo a **costa de Riba de Mar** e chegamos ao **seo de Langaño**, formado na desembocadura do **río Entíns**. Antes de entrar en **Serra de Outes** hai un cruce á esquerda a carón dunha gasolinera que nos conduce a un espazo onde achegarnos ao río. Despois de cruzar a poboación seguimos a estrada de Muros ata Roo para coller o desvío **Á Barquiña**, na **Punta Formiño**, onde hai un pequeno peirao e os restos doutro moi antigo. Volvemos de novo á estrada e seguimos ata o cruce que nos leva á **praia de Mallante** ou da **Broña**, onde temos a posibilidade de facer roteiros pola costa cara ao **seo do Bendimón** e **O Freixo** ou polo **Picouto** ata **punta do Requeixo**. De volta na estrada facemos unha parada para visitar a **praia de Siavo** e logo chegamos á localidade do **Freixo** onde rematamos o percorrido, dada a dificultade de achegarse á costa. No Freixo chaman a atención os estaleiros e o antigo porto. Un pequeno paseo permítenos achegarnos ao remate da localidade onde uns estaleiros impiden seguir camiño pola beira do mar. Desde este punto podemos ver a costa das **puntas Corveira, Pequena e Cambrona**, xa preto do remate do territorio do concello de Outes.



1-Esteiro do Tambre.

O **río Tambre** nace na Serra do Bocelo e percorre o último tramo do seu curso entre os concellos de Noia e Outes, nun tramo encaixado nun fondo canón rochoso. Despois de 124,5 km desemboca en Ponte Nafonso, na ría de Muros e Noia formando un amplo esteiro. O curso do Tambre está protexido parcialmente nos LIC/ZEC "Esteiro do Tambre".



Vista do concello de Outes desde o Tremuzo, un bo punto panorámico da comarca.

RÍA DE MUROS E NOIA

Ábrese entre Monte Louro, ao norte e o cabo Corrubedo, ao sur, seguindo unha fractura con orientación SO-NO. Ten 18 km de lonxitude e unha superficie de 125 km².

Os sedimentos dos numerosos ríos que desaugan na ría orixinan extensos areas e zonas lamacentas que quedan descubertas na baixamar e dan lugar a ricos bancos marisqueiros.





2-Ponte Nafonso



3-Costa do Piñeirón



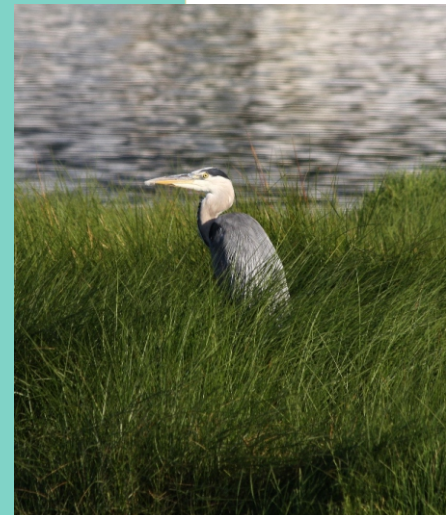
5-Punta Seilán e Riba de Mar



7-Seo de Langaño. Na imaxe, á esquerda o seo de Langaño (esteiro do Tins) entre as puntas Espiñeiro e de Langaño. Á dereita a desembocadura do Tambre.



Amplas zonas do esteiro e as marismas están colonizadas por plantas acuáticas que forman extensos carrizais e xunqueiras. Os fondos mariños da ría, dos esteiros e marismas son un hábitat excelente para multitude de invertebrados e para a cría de peixes. Nesta zona concéntranse numerosas aves acuáticas, especialmente nos pasos invernais. As aves sedentarias máis comúns son a pita de auga, o mergullón pequeno e o lavanco real.



Garza real



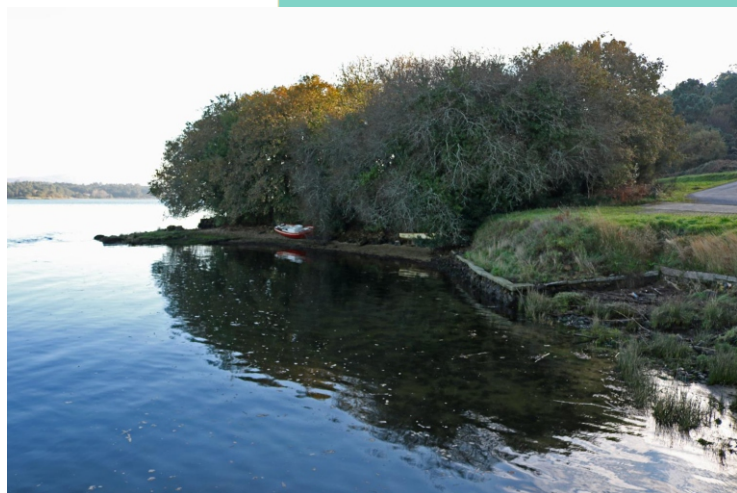
8-SERRA DE OUTES. Río Entíns
O río Entíns nace en Mazaricos e, despois de 12 quilómetros, desemboca formando un amplo esteiro no seo de Langaño, moi preto da desembocadura do Tambre.



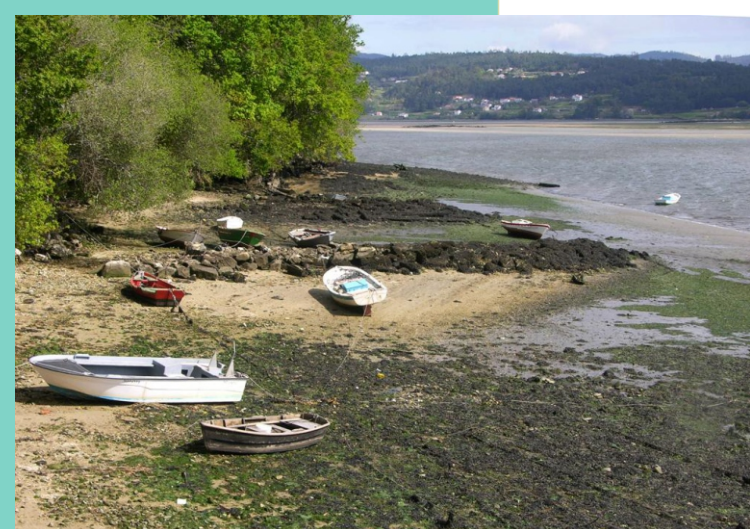
9-Punta de Langaño



10-Praia da Arnela



Punta Albar



11-Punta Formiño ou da Barquiña. Porto antigo.



11-Punta Formiño ou da Barquiña



12-Punta Pousadoiro



Seo de Serantes



Punta do Requeixo, con Noia ao fondo



13-Punta Picouto



Praia Bitureira



Outeiro dos Corvos.



14-Praia de Mallante/Broña.



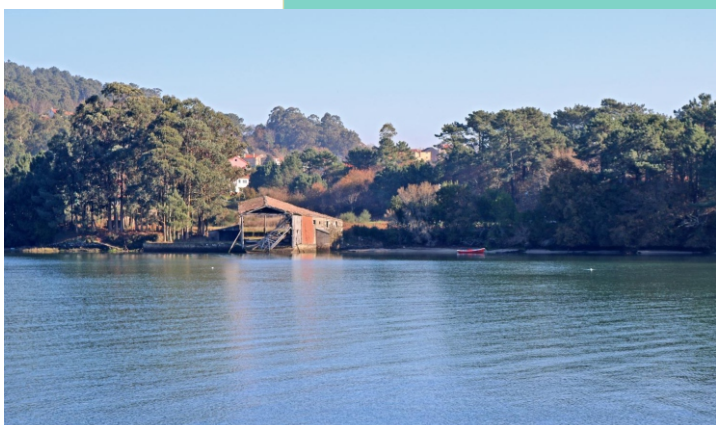
Praia de Broña



Piñeiros (*Pinus pinaster*)
da praia de Broña.
O máis grande mide
4 m de perímetro.



15-Punta Carreiroa



16-Seo de Broña.



Seo de Broña, puntas Carreiroa e O Picouto.
Ao fondo Noia e a ría.



R o Bendim n. Nace serra do Tremuzo e despois de 5 km de percorrido desemboca no seo de Bro a.



Seo de Bro a.



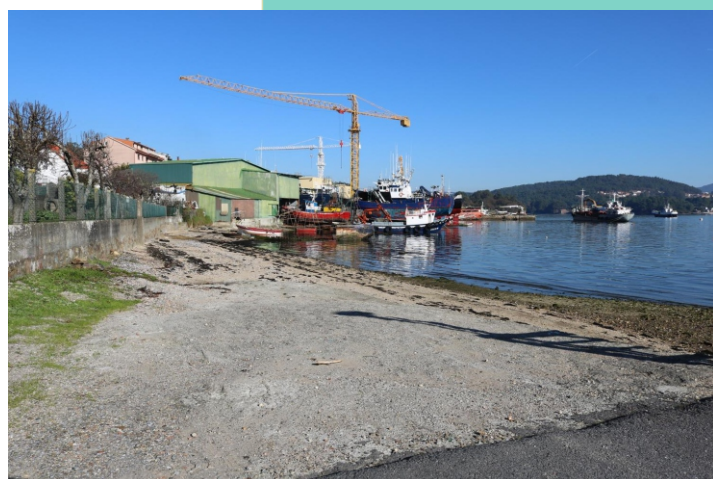
17-Praia de Siavo



18- Ribeira do Freixo.



O Freixo e a ria desde o monte Tremuzo



Praia de Picouso e estaleiros, unha das principais actividades de Outes.



Antigo porto de O Freixo



Antigo porto de O Freixo



19-O FREIXO: porto



20-Punta Corveira



21-Puntas Pequena e Cambrona



23-Praia da Arnela/Cambrona, compartida con Muros